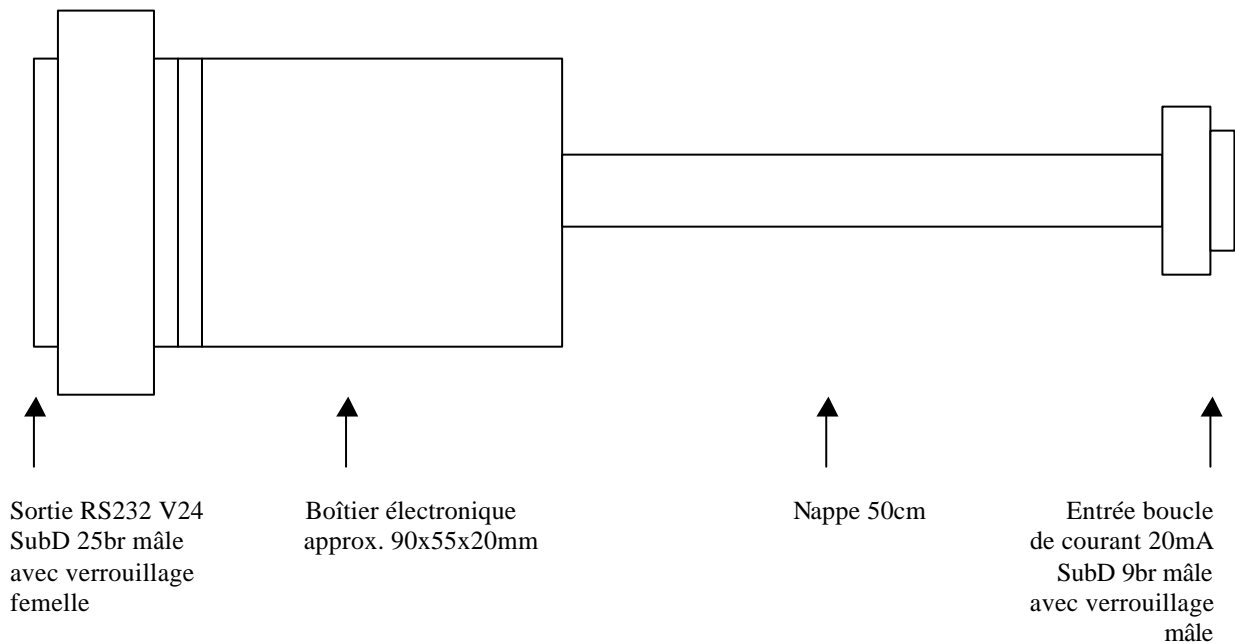


# *CV24BC*

**Version 1 : pour MFI et ASS**

Notice utilisateur

## Adaptateur V24 - Boucle de Courant



### Sortie RS232 V24.

Brochage SubD 25 points mâle :

2	□	—	ED ( sortie de l'adaptateur )
3	□	—	RD ( entrée de l'adaptateur )
6	□	┌	DSR
8	□	├	
20	□	└	
4	□	┌	RTS
5	□	└	
7	□	—	0V V24

↑  
Bouclages effectués par l'adaptateur.

### Entrée boucle de courant.

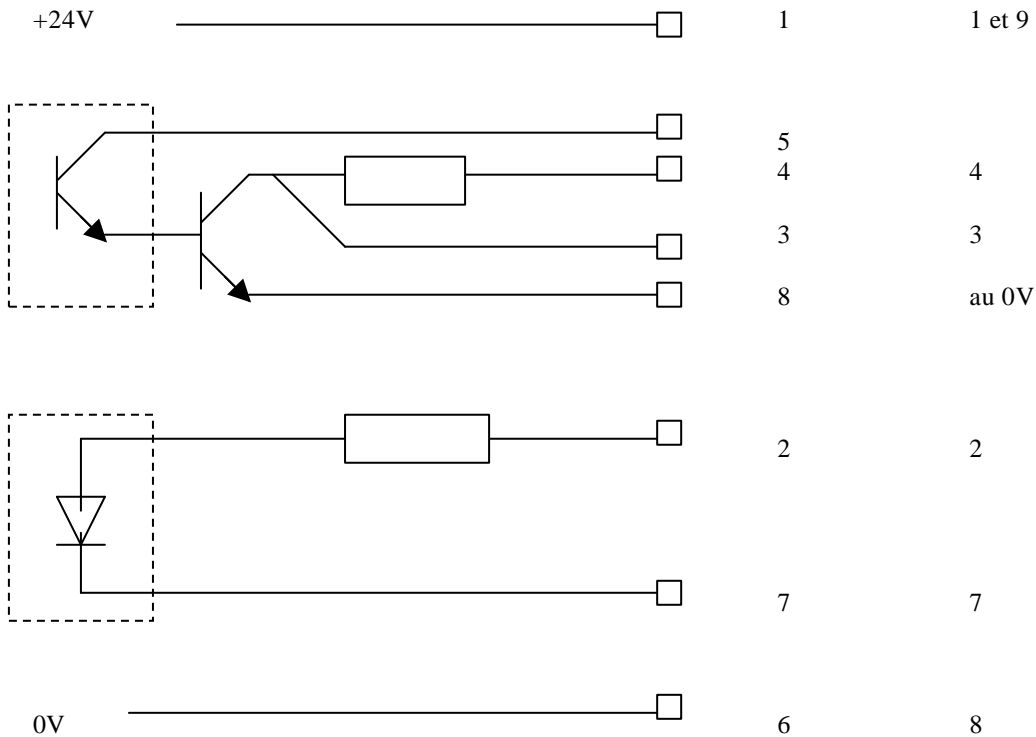
Brochage SubD 9 points mâle sur câble en nappe:

1	□	┌	+24V SC
5	□	└	
2	□	—	RD+ ( limitation interne à 20mA )
3	□	—	non utilisé
4	□	—	ED+ ( limitation interne à 20mA )
6	□	┌	0V SC
7	□	├	
8	□	└	
9	□	—	non utilisé

↑  
Bouclages effectués par l'adaptateur.

## Rappel connecteurs MFI et ASS

Brochage MFI : Brochage ASS ( 526 )



## Caractéristiques

### Alimentation :

Consommation : 52 mA fourni par le coupleur.

### Boucle de courant :

Courant de boucle : Limitation interne à 20mA

### V24 :

Tension sortie : +/- 5V minimum : +/- 5,4V typique.

Résistance sortie : 10M O typique.

Tension entrée : +/- 25V maximum.

Tension d'entrée seuil bas : 0.8V minimum : 1.5V typique.

Tension d'entrée seuil haut : 1.8V typique : 2.4V maximum.

Résistance d'entrée : 3K O minimum : 5K O typique : 7K O maximum.

Température de fonctionnement : 0 à 70°C.